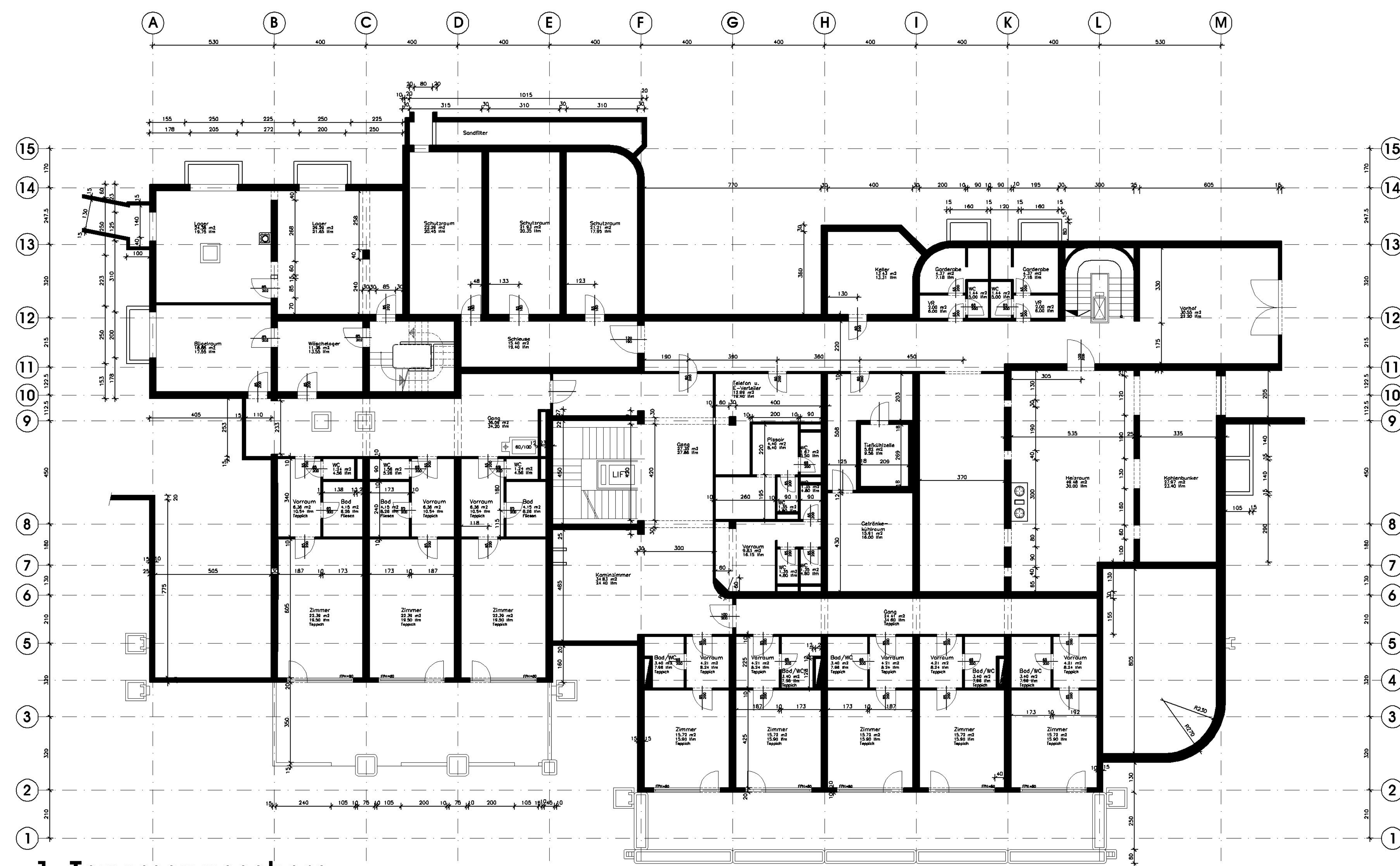


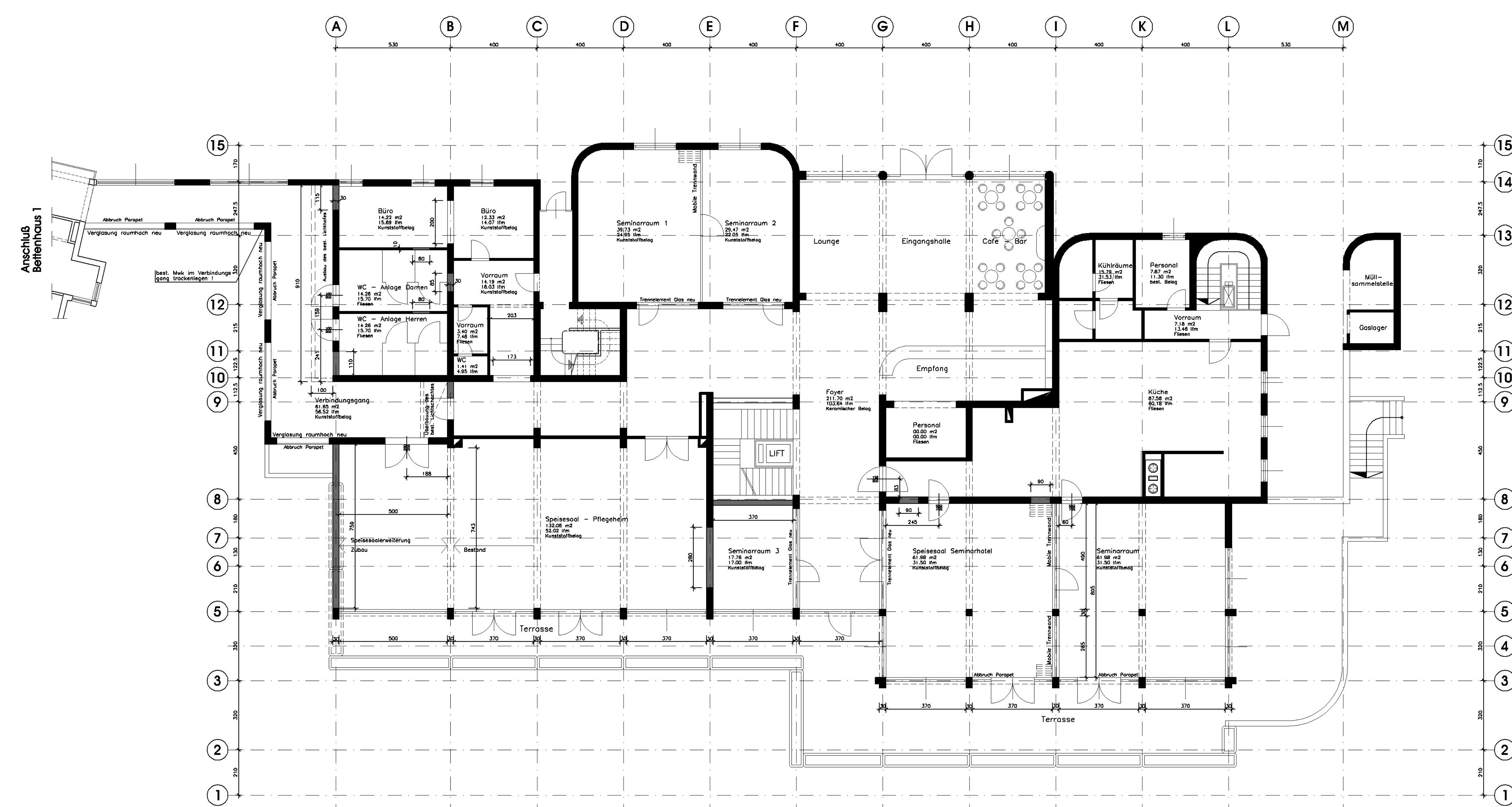
2. Terrassengeschoss



1. Terrassengeschoss

Legende:

- Bestand
- Abbruch
- Mauerwerk - neu
- Beton, Stb - neu



Erdgeschoss

EINREICHPLAN

PROJEKT / BAUHERR
**Sanierung und Umbau
Mobilisations- und Pflegezentrum Stubenberg
Pluto Beteiligungsverwaltung GmbH
Schmalzhofgasse 26
1080 Wien**

Lageübersicht M=1:1000

PLANINHALT	Seminართი Haupthaus EG - 1.TG - 2.TG Verbindungsgang EG		
BAUWERBER	GRUNDSTÜCKS-EIGENTÜMER	PLANVERFASSER	BAUFÜHRER
BAUBEHÖRDE			

ARCHITEKT DIPL. ING. HANS RICHTER

STAHL, REUFINGER UND BEHRENDER ZWISCHENSTRASSE 21
RAUFBERGSTRASSE 6 HAUPTSTRASSE 21 TEL: 03382 - 73010
8260 TÜBINGEN/FELD 73171 WÜRZBURG/FELD FAX: 03382-73010 02622
E-MAIL: www.hansrichter.arch@magnat.at

PROJEKTLIEFER	DATUM	MASSSTÄBE	PLANNUMMER
D.I. K.R.	28.09.2000	1:100 Planformat 111/83	332-EP01